

GEZ

KARTA ADRESOWA ZABYTKU

3. Miejscowość

IMIELIN

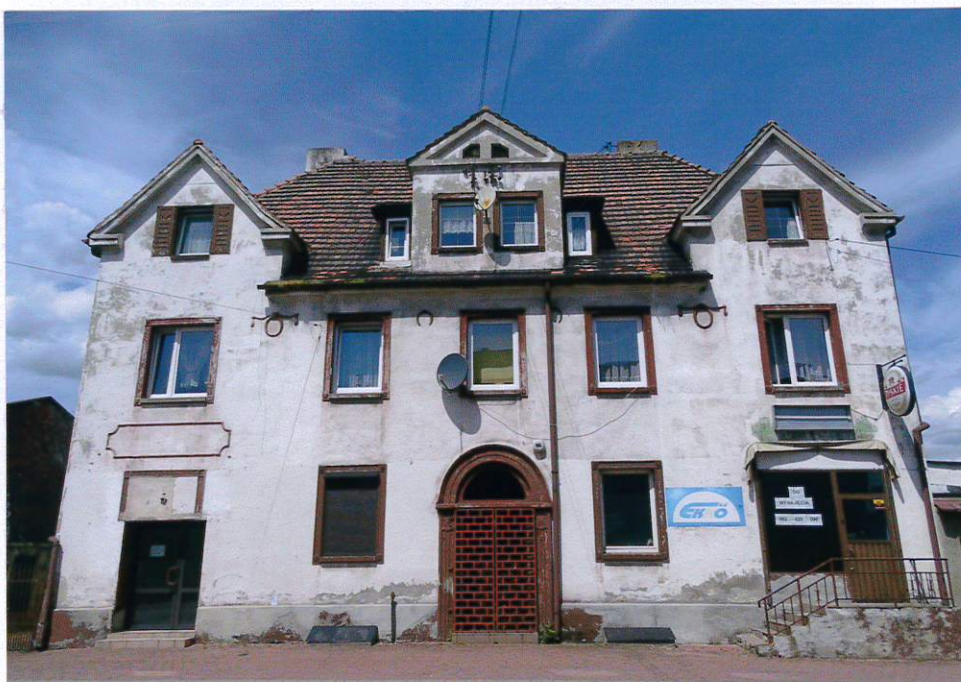
1. Nazwa

BUDYNEK MIESZKALNO-USŁUGOWY

2. Czas powstania

lata 20. – pocz. 30. XX w.

7. Fotografia z opisem wskazującym orientację w stosunku do sąsiednich terenów lub stron świata albo mapa z zaznaczonym stanowiskiem archeologicznym



Elewacja południowa

4. Adres

ul. św. Brata Alberta 16

współrzędne geograficzne:

N 50°08'35.50''
E 19°10'43.37''

5. Przynależność administracyjna

Województwo: śląskie

Powiat: bieruńsko-lędziński

Gmina: Imielin

6. Formy ochrony

8. Historia, opis i wartości

Historia

Willa zaprojektowana przez arch. Jan Kapołka (1891-1968) dla żydowskiego piekarza Hermana Freya. W budynku znajdowała się również piekarnia. J. Kapołka był twórcą 4 budynków mieszkalnych na terenie Imielina, zrealizowanych w ulubionych przez niego formach (plebania, Apteczna 16, Pokoju 3, oficyna domu przy ul. Imielińskiej 117) oraz projektantem szkoły „na Górcze”, „Sokolni” i rozbudowy kościoła parafialnego.

Opis:

Budynek na rzucie prostokąta, murowany, 2-kondygnacyjny z trzecią kondygnacją w poddaszu, nakryty dachem 4-spadowym. Fasada symetryczna, 5-osiowa, z wejściem w osi 3. Osie skrajne (1 i 5) podwyższone, zakończone trójkątnymi szczytami, z przerwaniem gzymsem od dołu. W szczytach okna. Wejście z półokrągłym nadświetlem, ujęte w kanelowane pasy, nadświetle w profilowanym obramieniu. W osi 1 i 5 wtórne wejścia do lokali usługowych. Okna prostokątne, wymienione na współczesne. Oś 1 i 5 akcentowane w partii dachu trójkątnymi szczytami, wykończonymi profilowanymi gzymсами. Nad osią 3. wydatna 4-osiowa facjata z trójkątnym naczółkiem. Na fasadzie zachowane elementy dekoracyjne: płycina nad wejściem w osi 1 (miejsce po dawnym szyldzie?), wieńce i podkowy między oknami II kondygnacji, „okiennice” przy oknach w szczytach. Elewacje boczne 1-osiowe, z niewielką facjatką w dachu z trójkątnym szczytem podkreślonym profilowanym gzymsem.

Wartości:

Budynek o wartościach architektonicznych w skali lokalnej, przykład historycznej zabudowy Imielina, wyróżniającej się pod względem formy i dekoracji.

9. Stan zachowania i postulaty dotyczące konserwacji

Stan zachowania:

Średni: widoczne zawilgocenia, zniszczone, zabrudzone tynki, fasada częściowo niekorzystnie przekształcona przez wykonanie wejść do lokali usługowych i wymianę okien na nowe, nie zachowujące historycznych podziałów. Lokale w parterze nie użytkowane.

Postulaty:

- Zachowanie kubatury, ukształtowania i pokrycia dachu, architektury obiektu (detal, elementy wystroju, układ i kształt okien).
- Remont budynku z zachowaniem istniejącej dekoracji i odtworzeniem historycznych elementów.
- Znalezienie użytkownika dla lokali na parterze.

10. Wykonanie karty (autor, data i podpis)

mgr inż. arch. Ewa Caban
mgr Irena Kontny

Dział Centrum Dziedzictwa
w Instytucie Myśli Polskiej
im. W. Korfanteo
Katowice, październik 2020

11. Zatwierdzenie karty (podpis wojewódzkiego konserwatora zabytków)*

Z up. Śląskiego Wojewódzkiego
Konserwatora Zabytków

mgr inż. arch. Anna Ostrowska
Zastępca Śląskiego Wojewódzkiego
Konserwatora Zabytków

*dotyczy zabytków niewpisanych do rejestru zabytków i niewłączonych do wojewódzkiej ewidencji zabytków