

GEZ

KARTA ADRESOWA ZABYTKU

3. Miejscowość

IMIELIN – JAZD

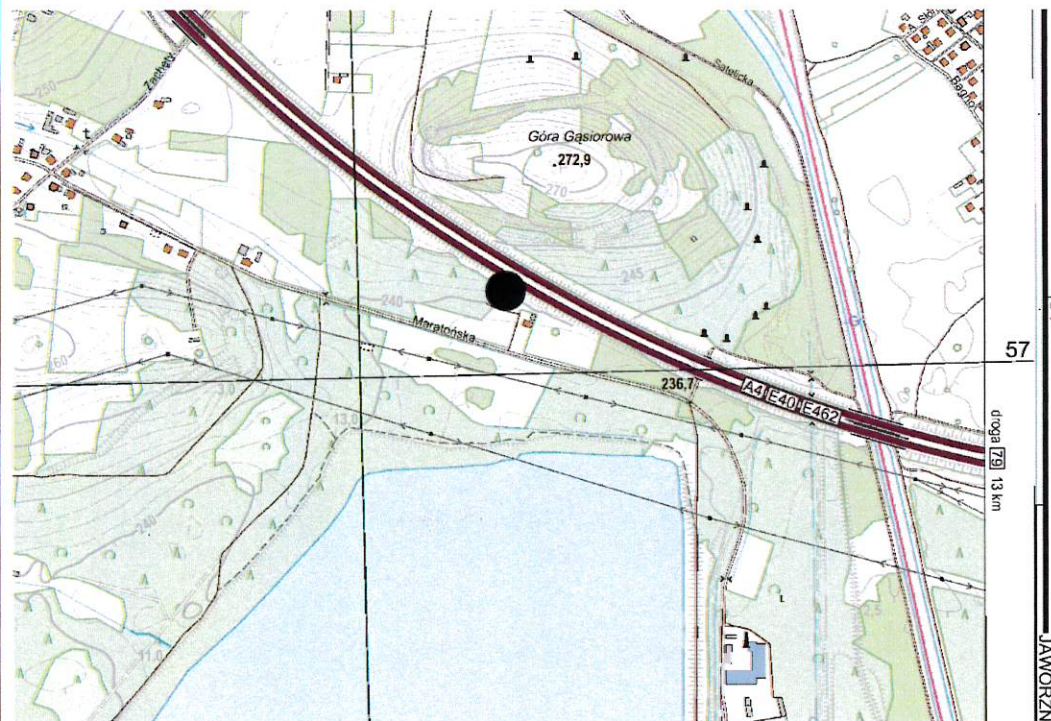
1. Nazwa

**PUNKT OSADNCZY KULTURY ŁUŻYCKIEJ,
PUNKT OSADNICZY Z OKRESU NOWOŻYTNEGO
- STANOWISKO ARCHEOLOGICZNE NR 28
(stanowisko nr 3 na obszarze 100-50)**

2. Czas powstania

Kultura łużycka (okres halszacki)

7. Fotografia z opisem wskazującym orientację w stosunku do sąsiednich terenów lub stron świata albo mapa z zaznaczonym stanowiskiem archeologicznym



Granice stanowiska archeologicznego (źródło: archiwum Śląskiego Wojewódzkiego Konserwatora Zabytków)

4. Adres

współrzędne geograficzne:

**50° 9' 10.529" N
19° 14' 27.124" E**

5. Przynależność administracyjna

Województwo: śląskie

Powiat: bieruńsko-lędziński

Gmina: Imielin

6. Formy ochrony

Uchwała nr XXIII/154/2016
Rady Miasta Imielin
z dn. 26 października 2016 r.

8. Historia, opis i wartości

Historia

Brak danych

2021 r. obecnie teren porośnięty trawami i drzewami. Stanowisko zniszczone przez autostradę - niezwyfikowane

Opis:

Dane pozyskano na podstawie badań terenowych oraz powierzchniowych. Teren stanowiska zlokalizowany na obszarze niezabudowanym (las, pole orne). Stanowisko o powierzchni poniżej 0,5 ha.

Stanowisko zlokalizowane na krawędzi małej doliny, osłonięte, u podstawy stoku. Podłoże głównie piaszczyste o niewielkiej kamienistości

Chronologię określił: mgr M. Olędzki

Z obszaru pozyskano 7 fragmentów ceramiki, 1 krzemienny odpad poprodukcyjny i 1 bryłkę polepy związane z kulturą łżycką oraz 4 fragmenty ceramiki z okresu nowożytnego

9. Stan zachowania i postulaty dotyczące konserwacji

Stan zachowania: brak danych


Postulaty: -

10. Wykonanie karty (autor, data i podpis)

Ilona Smajek-Mądrzycka,
Grzegorz Mądrzycki,
Sylwia Foks

Grudzień 2021 r.

11. Zatwierdzenie karty (podpis wojewódzkiego konserwatora zabytków)*

ŚLĄSKI WOJEWÓDZKI
KONSERWATOR ZABYTKÓW
W KATOWICACH

Łukasz Konarzewski

*dotyczy zabytków niewpisanych do rejestru zabytków i niewłączonych do wojewódzkiej ewidencji zabytków