

GEZ

## KARTA ADRESOWA ZABYTKU

3. Miejscowość

**IMIELIN -  
JAMNICE**

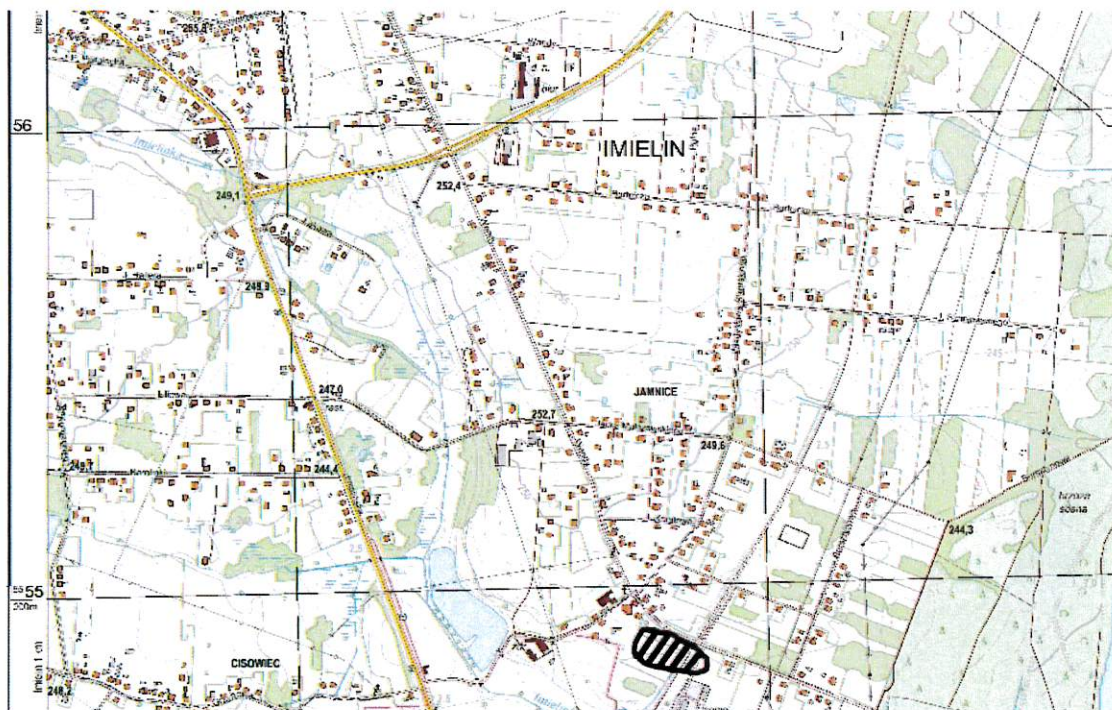
1. Nazwa

**OSADA PRZEWORSKA, PUNKT OSADNICZY Z OKRESU  
NOWOŻYTNEGO  
- STANOWISKO ARCHEOLOGICZNE NR 18  
(stanowisko nr 4 na obszarze 101-49)**

2. Czas powstania

Późny okres rzymski, (III w p.n.e. –  
V w n.e.)  
Okres nowożytny

7. Fotografia z opisem wskazującym orientację w stosunku do sąsiednich terenów lub stron świata albo mapa z zaznaczonym stanowiskiem archeologicznym



Granice stanowiska archeologicznego (źródło: archiwum Śląskiego Wojewódzkiego Konserwatora Zabytków)

4. Adres

**Obszar w rejonie ul. Wandy**

współrzędne geograficzne:

**50° 7' 52.926" N  
19° 12' 27.729" E**

5. Przynależność administracyjna

Województwo: śląskie

Powiat: bieruńsko-lędziński

Gmina: Imielin

6. Formy ochrony

Uchwała nr XIII/98/2019  
Rady Miasta Imielin  
Z dn. 27 listopada 2019 r.

8. Historia, opis i wartości

Historia

Brak danych

Opis:

Teren stanowiska zlokalizowany przy ul. Wandy, na obszarze niezabudowanym (sad, łąka, pole orne).

Stanowisko o powierzchni poniżej 5 ha.

Stanowisko zlokalizowane na stoku małej doliny. Ekspozycja południowa..  
Podłoże piaszczyste o niewielkiej kamienistości

Dane pozyskano na podstawie badań terenowych oraz powierzchniowych.  
Chronologię określił: mgr T.J. Horbacz

Na obszarze zlokalizowano 23 fragmenty ceramiki związane z kulturą przeworską (w tym 1 fragment ceramiki siwej) oraz 22 bryłki polepy.  
Z okresu nowożytnego pozyskano 10 fragmentów ceramiki.

Stanowisko zlokalizowane na terenie prywatnym. W pobliżu, w granicy stanowiska, prowadzone doraźnie prace ziemne.

Wartości:

Stanowisko o średniej wartości poznawczej.

9. Stan zachowania i postulaty dotyczące konserwacji

Stan zachowania: brak danych


Postulaty: -

10. Wykonanie karty (autor, data i podpis)

Ilona Smajek-Mądrzycka,  
Grzegorz Mądrzycki,  
Sylwia Foks

Grudzień 2021 r.

11. Zatwierdzenie karty (podpis wojewódzkiego konserwatora zabytków)\*

ŚLĄSKI WOJEWÓDZKI  
KONSERWATOR ZABYTKÓW  
W KATOWICACH  
  
Łukasz Konarzewski

\*dotyczy zabytków niewpisanych do rejestru zabytków i niewłączonych do wojewódzkiej ewidencji zabytków