

GEZ

## KARTA ADRESOWA ZABYTKU

3. Miejscowość

**IMIELIN – JAZD**

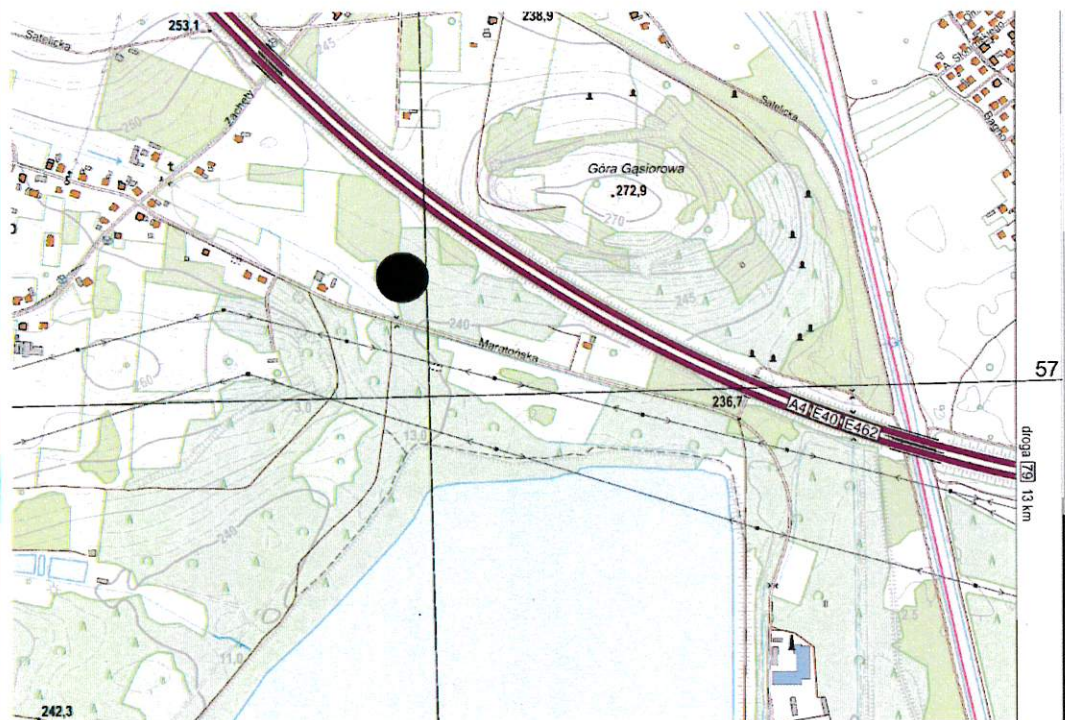
1. Nazwa

**PUNKT OSADNCZY KULTURY ŁUŻYCKIEJ,  
ŚLAD OSADNICZY KULTURA PRZEWORSKA  
- STANOWISKO ARCHEOLOGICZNE NR 8  
(stanowisko nr 1 na obszarze 100-49)**

2. Czas powstania

Kultura łużycka (okres halsztacki)  
Kultura przeworska (późny okres rzymski)

7. Fotografia z opisem wskazującym orientację w stosunku do sąsiednich terenów lub stron świata albo mapa z zaznaczonym stanowiskiem archeologicznym



Granice stanowiska archeologicznego (źródło: archiwum Śląskiego Wojewódzkiego Konserwatora Zabytków)

4. Adres

współrzędne geograficzne:

**50° 9' 14.075" N  
19° 14' 2.695" E**

5. Przynależność administracyjna

Województwo: śląskie

Powiat: bieruńsko-łędziński

Gmina: Imielin

6. Formy ochrony

Uchwała nr XXIII/154/2016  
Rady Miasta Imielin  
z dn. 26 października 2016 r.

8. Historia, opis i wartości

Historia

Brak danych z lat wcześniejszych

Opis:

Dane pozyskano na podstawie badań terenowych oraz powierzchniowych.

Teren stanowiska zlokalizowany na obszarze ze średnią zabudową (głównie pole orne).

Stanowisko o powierzchni poniżej 1 ha.

Stanowisko zlokalizowane na krawędzi małej doliny. Ekspozycja południowa, południowo-zachodnia i zachodnia. Podłoże głównie piaszczyste o średniej kamienistości.

Chronologię określił: prof. dr K. Jażdżewski

Z obszaru pozyskano 7 fragmentów ceramiki kultury łużyckiej oraz 1 krzemienny fragment ceramiki „siwe” i 1 fragment żuźla żelaznego związane z kulturą przeworską.

Wartości:

9. Stan zachowania i postulaty dotyczące konserwacji

Stan zachowania: brak danych

stanowisk rozszerzono w kierunku północnym


Postulaty: -

10. Wykonanie karty (autor, data i podpis)

Ilona Smajek-Mądrzycka,  
Grzegorz Mądrzycki,  
Sylwia Foks

Grudzień 2021 r.

11. Zatwierdzenie karty (podpis wojewódzkiego konserwatora zabytków)\*

ŚLĄSKI WOJEWÓDZKI  
KONSERWATOR ZABYTKÓW  
W KATOWICACH  
  
Łukasz Konarzewski

\*dotyczy zabytków niewpisanych do rejestru zabytków i niewłączonych do wojewódzkiej ewidencji zabytków